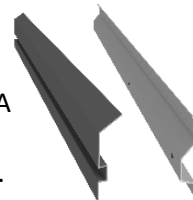


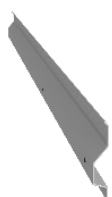


PROFILE DO COKOŁÓW

PROFILE: DOCISKOWY ORAZ DEKORACYJNY DO COKÓŁÓW NA ŚCIANACH PRZYLEGLYCH DO BALKONÓW I TARASÓW Z HYDROIZOLACJĄ ROLOWĄ TYPU: PAPA, PVC, TPO LUB EPDM.



ELEMENTY UZUPEŁNIAJĄCE:



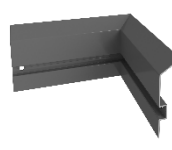
C1
profil dociskowy



C2
profil zamykający



NZ C2/90



NW C2/90



L C2



OP C2

profil dociskowy profil zamykający narożnik zewnętrzny 90° narożnik wewnętrzny 90° łącznik Zakończenia profilu C2

ZASTOSOWANIE:

Aluminiowy profil RENOPLAST C1 przeznaczony jest do stosowania na ścianach cokołowych przyległych do balkonów i tarasów oraz ogniomurów, attek itp. służy do mocowania hydroizolacyjnych materiałów rolowych typu papa, membrana PVC, TPO, EPDM itp. w celu ich zabezpieczenia przed osuwaniami lub odrywaniami.

Malowany profil aluminiowy RENOPLAST C2 zalecany jest do montażu w miejscach wymagających estetycznego wykończenia, gdzie zastosowano profil dociskowy RENOPLAST C1.

WŁAŚCIWOŚCI:

- rozwiązanie zapewniające prosty i szybki montaż
- estetyczne i trwałe zamknięcie krawędzi hydroizolacji rolowych na ścianach
- optymalny kształt profili dopasowany do zastosowań z hydroizolacjami rolowymi i nie tylko
- opcjonalna możliwość montażu podświetlenia LED

DANE TECHNICZNE:

BAZA:	C1 - stop aluminium C2 - stop aluminium z warstwą konwersyjną, pokryty powłoką poliesterową
MASA:	około: C1 340 g/mb C2 480 g/mb
DŁUGOŚĆ PROFILI:	200 cm C1 oraz C2
GRUBOŚĆ POWŁOKI:	min. 60 µm (powłoka proszkowa, termoutwardzalna)

KOLORYSTYKA :

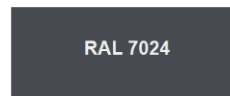
Kolory podstawowe profilu C2:



RAL 8019



RAL 7037



RAL 7024

Prezentowana kolorystyka jest poglądowa. Pozostałe kolory z palety RAL dostępne są na zamówienie.

RODZAJ PODŁOŻA:

Np.: ściany, atyki ogniomury, cokoły itp. nośne i równe pozwalające na montaż mechaniczny za pomocą kołków montażowych lub wkrętów ślimakowych.

PRZYGOTOWANIE PODŁOŻA:

Podłoże przygotować zgodnie z zaleceniami producenta hydroizolacji

NARZĘDZIA:

Przymiar metrowy lub miara zwijana, piła ręczna lub mechaniczna odpowiednia do cięcia aluminium, wiertarka elektryczna, śrubokręt lub wkrętarka, żyłka lub sznur murarski, poziomica. Niedopuszczalne jest używanie do cięcia profili narzędzi powodujących efekt termiczny (nagły wzrost temperatury), np. szlifierki kątownej.

WARUNKI WYKONANIA:

Montaż profili wykonywać w warunkach odpowiednich dla materiałów izolacyjnych i montażowych (EPDM, PCV TPO papy lub inne) zgodnie z kartami technicznymi tych materiałów.

MONTAŻ:

Montaż profilu dociskowego C1.

Po wywinieciu membrany/papy na ścianę oraz wykonaniu wszelkich uszczelnień (tj. w narożnikach wewnętrznych oraz zewnętrznych itp.) przykładamy listwę C1 tuż przy górnej krawędzi membrany i trasujemy punktowo miejsca pod montaż mechaniczny, a następnie nawiercamy otwory kolejno w profilu i następnie w ścianie. Po umieszczeniu koszułek w otworach dokręcamy śruby mocujące profil C1 do ściany. Na ścianach dwuwarstwowych - ocieplanych od zewnątrz EPS-em lub XPS-em, listwę można przymocować za pomocą tzw. wkrętów ślimakowych, przy czym z uwagi na sprężystość termoizolacji profil C1 może nie spełnić funkcji dociskowej!

Profile montujemy w poziomie korzystając z poziomicy lub sznurka murarskiego, pomiędzy kolejnymi odcinkami profili pozostawiamy szczelinę dylatacyjną szerokości około 2 - 5 mm. Na górnej krawędzi profilu C1 w celu uszczelniania nakładamy elastyczną poliuretanową masę.

Uwaga ! W przypadku membran nie klejonych do podłoża np. PVC lub TPO może być konieczne podwójne wywiniecie membrany na wysokości gdzie przechodzą kołki montażowe, w tym przypadku należy odnieść się do zaleceń producenta.

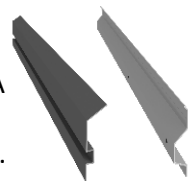
Montaż profilu zamykającego C2

Po zamocowaniu profilu C1 można przystąpić do montażu profilu RENOPLAST C2. Po przyłożeniu w żądanym miejscu i wypoziomowaniu profilu C2 zdejmujemy mleczną listwę tworzywową i w kanale montażowym przykręcamy np. wkrętem samowiercącym lub śrubą ze stali nierdzewnej o takiej długości aby nie uszkodzić warstwy hydroizolacyjnej pod profilem C1. W narożach stosujemy prefabrykowane narożniki NZ C2/90 zewnętrzne lub NW C2/90 wewnętrzne. W miarę potrzeby profile lub narożniki docinamy, a w miejscach połączeń pozostawiamy szczelinę dylatacyjną o szerokości około 2 mm. Do maskowania połączeń pomiędzy profilami lub narożnikami stosujemy łączniki L C2. Na krańcowych profilach nakładamy zakończenia OP C2 (po nałożeniu wydłużają profil o około 5 mm). Kanał montażowy zabezpieczamy mleczną listwą tworzywową, opcjonalnie w kanale można umieścić listwę oświetleniową LED.



PROFILE DO COKÓŁÓW

PROFILE DOCISKOWY ORAZ DEKORACYJNY DO COKÓŁÓW NA ŚCIANACH PRZYLEGLYCH DO BALKONÓW I TARASÓW Z HYDROIZOLACJĄ ROLOWĄ TYPU: PAPA, PVC, TPO LUB EPDM.



ZALECENIA OGÓLNE - MONTAŻOWE:

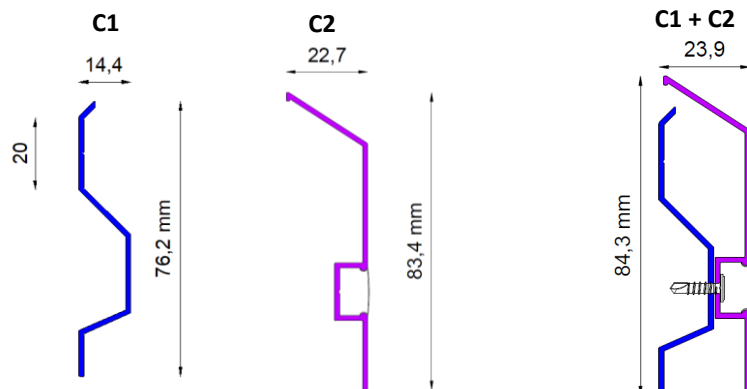
W trakcie wykonywania prac chronić powłokę lakierniczą profili przed uszkodzeniem. Niedopuszczalny jest montaż uszkodzonych profili. W przypadku zabrudzenia profili, możliwie szybko czyścić wodą i tkaniną nie rysującą powierzchni. Nie wolno dopuścić aby zabrudzenia (np. masą żywiczną, zaprawami cementowymi, klejami etc.) stwardniały na zewnętrznej powierzchni profili. Producent nie odpowiada za szkody wynikłe z niezgodnego z przeznaczeniem użycia wyrobu, stosowania nieodpowiednich materiałów towarzyszących i użycia niewłaściwych narzędzi. Prace prowadzić zgodnie z projektem, kartą techniczną, stosownymi normami, zasadami sztuki budowlanej, przepisami BHP.

ZALECENIA OGÓLNE - EKSPLOATACYJNE:

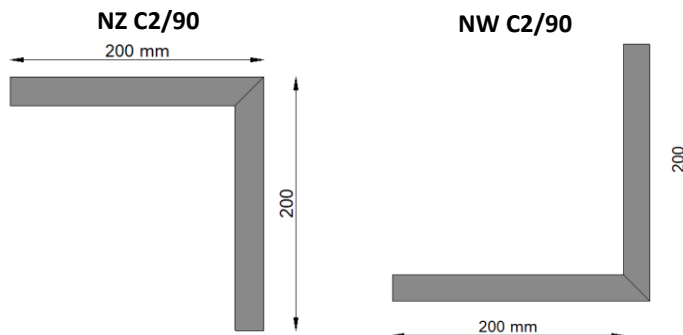
Mycie profili należy przeprowadzać przynajmniej dwa razy do roku. Do mycia najlepiej używać czystą wodę i tkaninę, nierysującą powierzchnię. Nie wolno stosować mocno kwaśnych lub mocno alkalicznych środków czyszczących, jak również środków powierzchniowo czynnych mogących reagować z aluminium. Nie wolno stosować organicznych rozpuszczalników zawierających estry, ketony, alkohole, związki aromatyczne, estry glikoli, węglowodory chlorowane, itp. Po każdym myciu powierzchnia musi być natychmiast spłukana czystą zimną wodą. Nie wolno stosować soli oraz substancji chemicznych do usuwania oblodzenia w pobliżu profili. Zaleca się wykonywać dwa razy w roku przeglądy techniczne balkonów i tarasów, celem sprawdzenia stanu technicznego poszczególnych elementów. W razie ujawnienia usterek, należy je możliwie szybko usunąć.

WYMIARY:

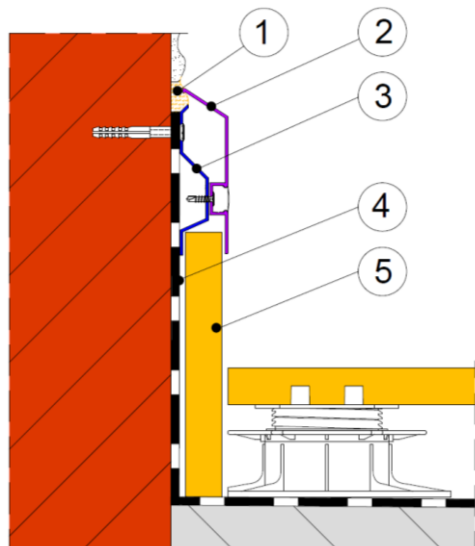
- PRZEKRÓJ POPRZECZNY



- NAROŻNIKI RZUTY



PRZYKŁAD ZASTOSOWANIA:



1. Masa uszczelniająca poliuretanowa
2. Profil **RENOPLAST C2**
3. Profil **RENOPLAST C1**
4. Hydroizolacja
5. Okładzina (płytki grubowarstwowe)

Renoplast

RENOPLAST Sp. z o.o.
Ul. Fabryczna 14, 34-300 Żywiec
Tel. 33 863-78 89
NIP 553-23-28-471
biuro@renoplast.pl
www.renoplast.pl

Uwagi:

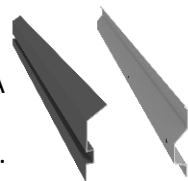
Wersja 02.09.2020. Wraz wydaniem niniejszej „Karty Technicznej”, poprzednia karta traci ważność.

Powyższe informacje dotyczą jedynie ogólnych warunków zastosowania naszych produktów i nie zastępują projektu technicznego. W przypadku użycia w innych warunkach, wykonawca zobowiązany jest do sprawdzenia, czy produkty Renoplast są właściwe do zastosowania w tych warunkach. Do współpracy z wyrobami firmy Renoplast zaleca się stosowanie materiałów sprawdzonych producentów. Odpowiedzialność Renoplast Sp. z o.o. co do zakresu i rodzaju podanych informacji może dotyczyć jedynie roszczeń w przypadku rażącego zawinięcia (działania umyślnego lub niedbalstwa).



PROFILE DO COKÓŁÓW

PROFILE DOCISKOWY ORAZ DEKORACYJNY DO COKÓŁÓW NA ŚCIANACH PRZYLEGŁYCH DO BALKONÓW I TARASÓW Z HYDROIZOLACJĄ ROLOWĄ TYPU: PAPA, PVC, TPO LUB EPDM.



MONTAŻ

